

СОГЛАСОВАНО

Начальник отдела образования
Петродворцового района Санкт-Петербурга

Локтионова Л.В.
2021 г.

«25» 02



УТВЕРЖДАЮ

Директор ГБОУ гимназии № 426
Санкт-Петербурга

Е. А. Стогова

2021 г.



СОГЛАСОВАНО

Начальник отдела ГИБДД
Петродворцового района Санкт-Петербурга
Майор полиции

В.В. Печенкин

«25» 02



ПАСПОРТ

дорожной безопасности

Государственного бюджетного общеобразовательного учреждения
гимназии № 426 Петродворцового района Санкт-Петербурга
имени Героя Советского Союза Г.Д. Костылева

Содержание

I. Общие сведения о Государственном бюджетном общеобразовательном учреждении гимназии №426 Петродворцового района Санкт-Петербурга имени Героя Советского Союза Г.Д. Косылева

II. Планы-схемы образовательного учреждения.

- схема безопасных маршрутов при подходе к гимназии №426
- схема безопасного движения учащихся к остановке экскурсионного транспорта
- пути движения транспортных средств к местам погрузки/разгрузки и рекомендуемые пути передвижения детей по территории школы

Общие сведения

Наименование образовательного учреждения: **Государственное бюджетное общеобразовательное учреждение гимназия № 426 Петродворцового района Санкт-Петербурга имени Героя Советского Союза Г.Д. Косылева**

Тип ОУ - гимназия

Юридический адрес ОУ: **198412 г. Санкт-Петербург, г. Ломоносов, ул. Владимирская, д. 28, литера А**

Фактический адрес ОУ: **198412 г. Санкт-Петербург, Ломоносов, ул. Владимирская, д. 28 литера А**

Руководитель ОУ:

Стогова Елена Анатольевна, тел. (812) 417-41-97

Заместители руководителя:

- по учебно-воспитательной работе:

Евсеенкова Наталья Архиповна,

Евсеенкова Зоя Александровна,

Перевозкина Елена Алексеевна

тел. (812) 417-43-65

- по воспитательной работе:

Посохова Елена Валентиновна, тел. (812) 417-41-97

Специалист, курирующий вопросы профилактики детского дорожно-транспортного травматизма в Петродворцовом районе:

Зам. директора по ВР ДЮЦ «Петергоф» Калугина В.В., тел. 422-45-69

Закрепленный за ОУ работник Госавтоинспекции:

Инспектор по пропаганде БДД при ОМВД России по Петродворцовому району СП Кольцова Вера Александровна +7 (812) 573-53-25

Ответственный за организацию работы по профилактике детского дорожно-транспортного травматизма в ОУ:

Педагог-организатор Полищук Василий Владимирович, +79112001027

Наличие уголка по БДД - имеется, в рекреациях 1 и 3 этажа

Наличие класса по БДД - отсутствует

Наличие автогородка (площадки) по БДД – отсутствует

Наличие автобуса в ОУ – отсутствует

Время занятий в образовательном учреждении:

1-ая смена: 8.30 - 15.00

внеклассные занятия: 15.00 - 20.00

Телефоны оперативных служб:

+7 (812)234-90-21 Дежурная часть ГУ ГИБДД России по Санкт-Петербургу

+7 (812) 573-52-50 Отдел полиции

Единая служба спасения 112

Дежурный 85 отдела полиции ОМВД России по Петродворцовому району Санкт-Петербурга: **573-53-02**

Дежурный ОМВД России по Петродворцовому району Санкт-Петербурга:

450-59-50;

450-59-61.

Старший инспектор дорожного надзора: **573-53-32**

Начальник отдела ГИБДД: **573-53-25**

Схема безопасных маршрутов при подходе к ГБОУ гимназии №426
Санкт-Петербурга



ГБОУ гимназия № 426
Санкт-Петербурга

ул. Владимирская

ул. Победы

Центральная Библиотека

Владимирская

18x1

16x1

118

Примечания



Дорожный знак 5.20
«Искусственная неровность»



Искусственная неровность



Дорожный знак 5.19.1 (2)
«Пешеходный переход»



Дорожный знак 1.23 «Дети»

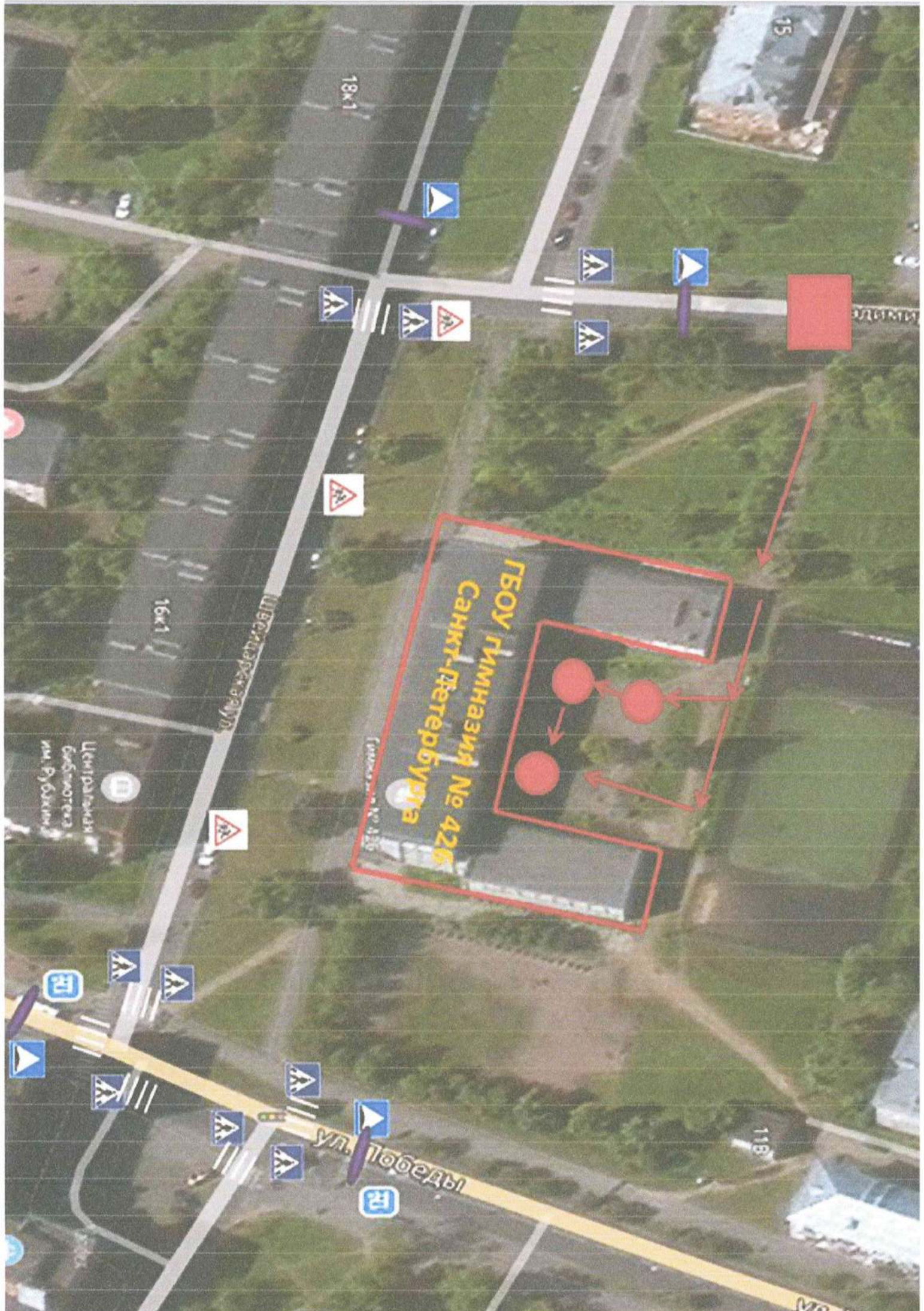


Разметка 1.14.1 «Пешеходный
переход»



Безопасное направление
движения пешеходов

Пути движения транспортных средств к местам
погрузки/разгрузки и рекомендуемые пути передвижения детей
по территории школы



Примечания



Дорожный знак 5.20
«Искусственная неровность»



Искусственная неровность



Дорожный знак 5.19.1 (2)
«Пешеходный переход»



Дорожный знак 1.23 «Дети»



Разметка 1.14.1 «Пешеходный
переход»



Место въезда на территорию
ГБОУ гимназии № 426 Санкт-
Петербурга



Место погрузки/разгрузки грузового
транспорта

Рекомендуемые пути передвижения детей по территории школы соответствуют схеме безопасных маршрутов при подходе к ГБОУ гимназии № 426 Санкт-Петербурга

Схема безопасного движения учащихся к остановке
экскурсионного транспорта



Примечания



Дорожный знак 5.20
«Искусственная неровность»



Искусственная неровность



Дорожный знак 5.19.1 (2)
«Пешеходный переход»



Дорожный знак 1.23 «Дети»



Разметка 1.14.1 «Пешеходный
переход»



Место остановки экскурсионного
транспорта



Движение учащихся к остановке
экскурсионного транспорта